

๘ 3-23E (513)

ศูนย์ราชการฯ แจ้งวัฒนะ;Government Complex Chaeng Watthana

[ใช้แอป](#)

3-23E (513) รถบัส สาย (ศูนย์ราชการฯ แจ้งวัฒนะ;Government Complex Chaeng Watthana) มี 3 เส้นทาง สำหรับวันธรรมดา ตามปกติจะวิ่งระหว่างเวลา:

(1) ศูนย์ราชการฯ แจ้งวัฒนะ;Government Complex Chaeng Watthana: 05:00 - 21:45(2) ศูนย์ราชการฯ

แจ้งวัฒนะ;Government Complex Chaeng Watthana: 05:00 - 21:45(3) สำโรง;Samrong: 05:00 - 21:45

ใช้แอป Moovit เพื่อค้นหา 3-23E (513) รถบัส สถานที่ที่อยู่ใกล้คุณมากที่สุด และค้นหาเวลาของ 3-23E (513) รถบัส ที่จะมาถึงถัดไป

วิธีการเดินทาง: ศูนย์ราชการฯ แจ้งวัฒนะ;Government Complex Chaeng Watthana

42 สถานี

[ดูตารางสายรถ](#)

ตรงข้ามพิพิธภัณฑ์ช้างเอราวัณ;Opposite the Erawan Museum

โตโยต้าสำโรง 2 (ฝั่งสุขุมวิท);Toyota Samrong 2 (Sukhumvit Side)

ตรงข้ามบิ๊กซีจัมโบ้ สำโรง;Opposite Big C Jumbo Samrong

ตลาดธรรมโรจน์พินิจ;Thammaroj Phinit Market

ซอยสุขุมวิท 74;Soi Sukhumvit 74

ตรงข้ามซอยสันติคาม;Opposite Soi Santi Kham

ก่อนแยกแบร์ริง;Before Bearings Intersection

ก่อนแยกลาซาล;Before Lasan Intersection

หมู่บ้านนภาลัย;Naphalai Village

ตรงข้ามกรมอุตุนิยมวิทยา;Opposite the Meteorological Department

หลังแยกบางนา (ขาเข้า);Behind Bangna Intersection (Inbound)

รพ.กล้วยน้ำไท 2;Kluaynamthai 2 Hospital

Bts อุดมสุข (ทางออก 4);Bts Udomsuk (Exit 4)

ซอยสุขุมวิท 66;Sukhumvit 66

ตรงข้ามซอยสุขุมวิท 101/2;Opposite Soi Sukhumvit 101/2

3-23E (513) รถบัส ตารางเวลา

ศูนย์ราชการฯ แจ้งวัฒนะ;Government Complex Chaeng Watthana ตารางเวลาเส้นทาง:

อาทิตย์	05:00 - 21:45
จันทร์	ไม่ทำการ
อังคาร	ไม่ทำการ
พุธ	ไม่ทำการ
พฤหัสบดี	ไม่ทำการ
ศุกร์	ไม่ทำการ
เสาร์	05:00 - 21:45

3-23E (513) รถบัส ข้อมูล

เส้นทาง: ศูนย์ราชการฯ แจ้งวัฒนะ;Government Complex Chaeng Watthana

จุดจอด: 42

ระยะเวลาเดินทาง: 69 นาที

สรุปสายรถ:

ตรงข้ามซอยวชิรธรรมสาธิต;Opposite Soi Wachiratham Sathit

ซอยสุขุมวิท 64;Soi Sukhumwit 64

ตรงข้ามซอยปณณวิถึ;At Khao Soi Punnawithi

หมู่บ้านเรืองศิริ;Rueangsiri Village

ตรงข้ามตลาดบางจาก;Bang Chak Market

ซอยสุขุมวิท 56;Soi Sukhumwit 56

สำนักงานเขตพระโขนง;Phra Khanong District Office

โลตัสอ่อนนุช;Lotus on Nut

รามอินทรา กม. 5 (ขาออก);Ramintra Km. 5 (Outbound)

ตรงข้ามกองบินตำรวจ;Police Aviation Division (Opposite)

ซอยมายลาภ;Soi Maiyalap

รามอินทรา ก.ม.4 (ขาเข้า);Ram Inthra Kor Mor 4 (Inbound)

ตรงข้ามหมู่บ้านเกาหลี;Korean Village (Opposite)

บิ๊กซีเอ็กซ์ตรา รามอินทรา;Big C Extra Ramintra

รามอินทรา กม.2 (ขาเข้า);Ramintra Km.2 (Inbound)

ซอยรามอินทรา 4;Soi Ramintra 4

สนามมวยลุมพินีรามอินทรา;Lumpinee Stadium

ตรงข้ามโรงเรียนปราโมชวิทยา รามอินทรา;Opposite Pramot Wittaya Ramintra School

ศูนย์พัฒนากีฬากองทัพบก รามอินทรา;Royal Thai Army Sports Center Ramintra

ตรงข้ามเซ็นทรัลรามอินทรา;Central (Ramintra) (Opposite)

ม.ราชภัฏพระนคร;Phranakhon Rajabhat University

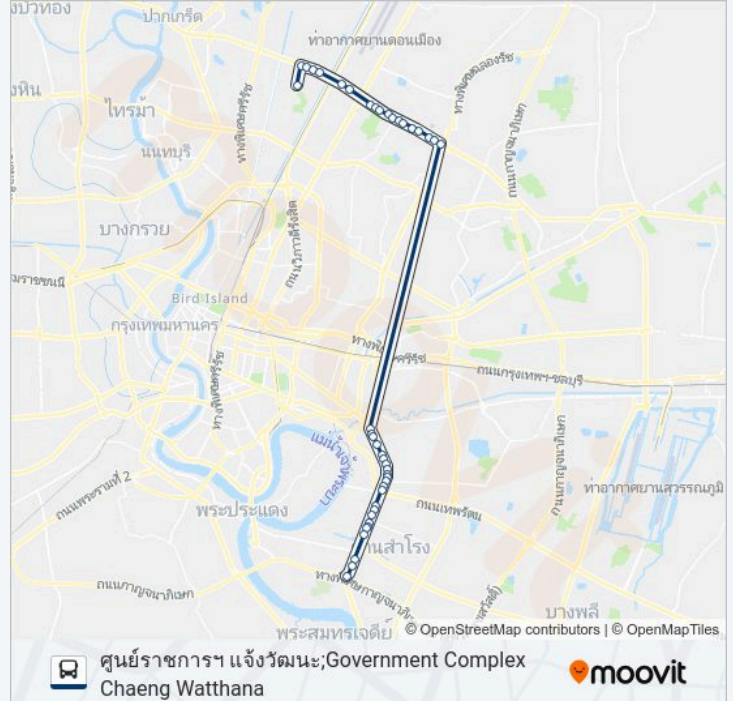
ตรงข้ามโรงเรียนเจริญผลวิทยา;Opposite Charoenpol Wittaya School

สำนักงานใหญ่เอ็นที;Headquarters Nt

สำนักงานใหญ่ กสท.;Cat Telecom Public Company

กรมการกงสุล;Department Of Consular Affairs

ศูนย์ราชการแจ้งวัฒนะ(อาคารA);Government Complex (A Building)



**วิธีการเดินทาง: ศูนย์ราชการ
แจ้งวัฒนะ;Government Complex Chaeng Watthana**

42 สถานี

[ดูตารางสายรถ](#)

ตรงข้ามพิพิธภัณฑ์ช่างเอราวัณ;Opposite the
Erawan Museum

โตโยต้าสำโรง 2 (ฝั่งสุขุมวิท);Toyota Samrong 2
(Sukhumvit Side)

ตรงข้ามบิ๊กซีจัมโบ้ สำโรง;Opposite Big C Jumbo
Samrong

ตลาดธรรมโรจน์พินิจ;Thammaroj Phinit Market

ซอยสุขุมวิท 74;Soi Sukhumvit 74

ตรงข้ามซอยสันติคาม;Opposite Soi Santi Kham

ก่อนแยกแบร์ริง;Before Bearings Intersection

ก่อนแยกลาซาล;Before Lasan Intersection

หมู่บ้านนภาลัย;Naphalai Village

ตรงข้ามกรมอุตุนิยมวิทยา;Opposite the
Meteorological Department

หลังแยกบางนา (ขาเข้า);Behind Bangna
Intersection (Inbound)

รพ.กล้วยน้ำไท 2;Kluaynamthai 2 Hospital

Bts อุดมสุข (ทางออก 4);Bts Udomsuk (Exit 4)

ซอยสุขุมวิท 66;Sukhumvit 66

ตรงข้ามซอยสุขุมวิท 101/2;Opposite Soi
Sukhumvit 101/2

ตรงข้ามซอยวชิรธรรมสาธิต;Opposite Soi
Wachiratham Sathit

ซอยสุขุมวิท 64;Soi Sukhumvit 64

ตรงข้ามซอยปุนณวิถีส;At Khao Soi Punnawithi

หมู่บ้านเรืองศิริ;Rueangsiri Village

ตรงข้ามตลาดบางจาก;Bang Chak Market

ซอยสุขุมวิท 56;Soi Sukhumvit 56

สำนักงานเขตพระโขนง;Phra Khanong District
Office

3-23E (513) รถบัส ตารางเวลา

ศูนย์ราชการฯ แจ้งวัฒนะ;Government Complex
Chaeng Watthana ตารางเวลาเส้นทาง:

อาทิตย์	ไม่ทำการ
จันทร์	05:00 - 21:45
อังคาร	05:00 - 21:45
พุธ	05:00 - 21:45
พฤหัสบดี	05:00 - 21:45
ศุกร์	05:00 - 21:45
เสาร์	ไม่ทำการ

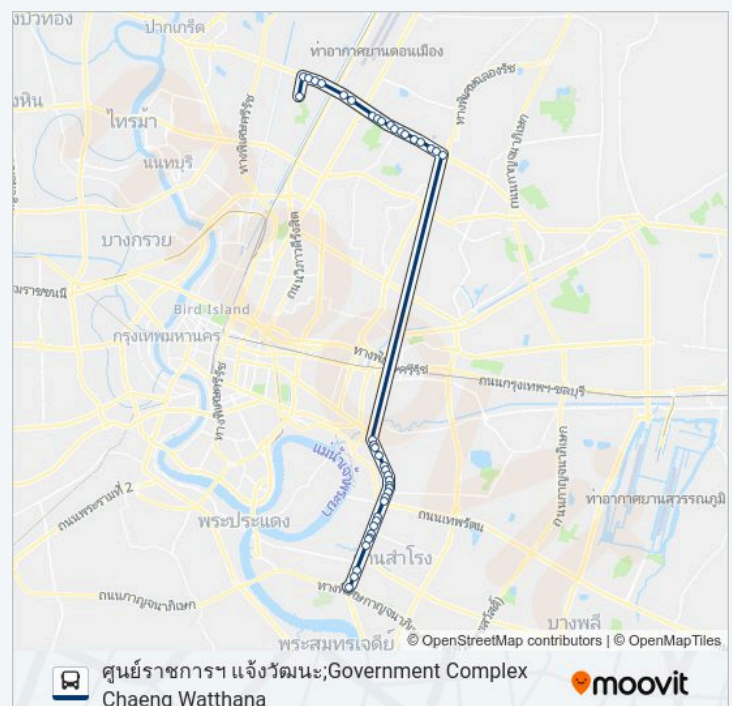
3-23E (513) รถบัส ข้อมูล

เส้นทาง: ศูนย์ราชการฯ แจ้งวัฒนะ;Government
Complex Chaeng Watthana

จุดจอด: 42

ระยะเวลาเดินทาง: 69 นาที

สรุปสายรถ:



โลตัสอ่อนนุช;Lotus on Nut

รามอินทรา กม. 5 (ขาออก);Ramintra Km. 5 (Outbound)

ตรงข้ามกองบินตำรวจ;Police Aviation Division (Opposite)

ซอยมายลาภ;Soi Maiyalap

รามอินทรา ก.ม.4 (ขาเข้า);Ram Inthra Kor Mor 4 (Inbound)

ตรงข้ามหมู่บ้านเกาหลี;Korean Village (Opposite)

บิ๊กซีเอ็กซ์ตรา รามอินทรา;Big C Extra Ramintra

รามอินทรา กม.2 (ขาเข้า);Ramintra Km.2 (Inbound)

ซอยรามอินทรา 4;Soi Ramintra 4

สนามมวยลุมพินีรามอินทรา;Lumpinee Stadium

ตรงข้ามโรงเรียนปราโมชวิทยา รามอินทรา;Opposite Pramot Wittaya Ramintra School

ศูนย์พัฒนากีฬากองทัพบก รามอินทรา;Royal Thai Army Sports Center Ramintra

ตรงข้ามเซ็นทรัลรามอินทรา;Central (Ramintra) (Opposite)

ม.ราชภัฏพระนคร;Phranakhon Rajabhat University

ตรงข้ามโรงเรียนเจริญผลวิทยา;Opposite Charoenpol Wittaya School

สำนักงานใหญ่เอ็นที;Headquarters Nt

สำนักงานใหญ่ กสท.;Cat Telecom Public Company

กรมการกงสุล;Department Of Consular Affairs

ศูนย์ราชการแจ้งวัฒนะ(อาคารA);Government Complex (A Building)

ท่ารถศูนย์ราชการ แจ้งวัฒนะ;Bus Terminal Government Complex (B)

วิธีการเดินทาง: สำโรง;Samrong

49 สถานี

[ดูตารางสายรถ](#)

ท่ารถศูนย์ราชการ แจ้งวัฒนะ;Bus Terminal Government Complex (B)

ศูนย์ราชการแจ้งวัฒนะ(อาคารB);Government Complex (B Building)

3-23E (513) รถบัส ตารางเวลา

สำโรง;Samrong ตารางเวลาเส้นทาง:

อาทิตย์	05:00 - 21:45
จันทร์	05:00 - 21:45
อังคาร	05:00 - 21:45
พุธ	05:00 - 21:45

ศาลปกครอง;Administrative Court Of Thailand

ทางออกศูนย์ราชการฯ แจ้งวัฒนะ (ประตู 1);Exit Government Complex Chaengwattana (Gate 1)

กรมทหารปืนใหญ่ต่อสู้อากาศยานที่1;1 St Antiaircraft Artillery Regiment

ตรงข้ามศาลปกครอง;Opposite Administrative Court

ตรงข้ามสำนักงานใหญ่ กสท.;Opposite Cat Telecom Public Company

ตรงข้ามสำนักงานใหญ่ เอ็นที;Nt Headquarters (Opposite)

ซอยแจ้งวัฒนะ 6;Soi Chaeng Watthana 6

โรงเรียนเจริญผลวิทยา;Charoenpol Wittaya School

ตรงข้าม ม.ราชภัฏพระนคร;Opposite Phranakhon Rajabhat University

เซ็นทรัลรามอินทรา;Central Ramintra

ซอยรามอินทรา 5;Soi Ramintra 5

แยกลาดปลาเค้า;Lat Plakhao Intersection

รามอินทรา กม.2 (ขาออก);Ramintra Km.2 (Outbound)

ตรงข้ามบิ๊กซีเอ็กซ์ตรา รามอินทรา;Opposite Big C Extra Ramintra

หมู่บ้านเกาหลี;Korean Village

รามอินทรา กม.4 (ขาออก);Ramintra Km.4 (Outbound)

เคหะรามอินทรา ;Kheha Raminthra

ตรงข้ามซอยมัยลาภ;Soi Mai Lap (Opposite)

กองบินตำรวจ;Police Aviation Division

ก่อนแยกอ่อนนุช;Before on Nut Junction

สะพานพระโขนง;Saphan Phrakhanong

หลังแยกอ่อนนุช;After on Nut Junction

เซ็นจูรี่อ่อนนุช;Century on Nut

ตรงข้ามสำนักงานเขตพระโขนง;Opposite Phra Khanong District Office

ซอยสุขุมวิท 89/1;Sukhumvit 89/1

ตลาดบางจาก;Bang Chak Market

สำนักงานขนส่งพื้นที่ 3;Department Of Transport Bangkok Area 3

พหลืสบัติ

05:00 - 21:45

ศุกร์

05:00 - 21:45

เสาร์

05:00 - 21:45

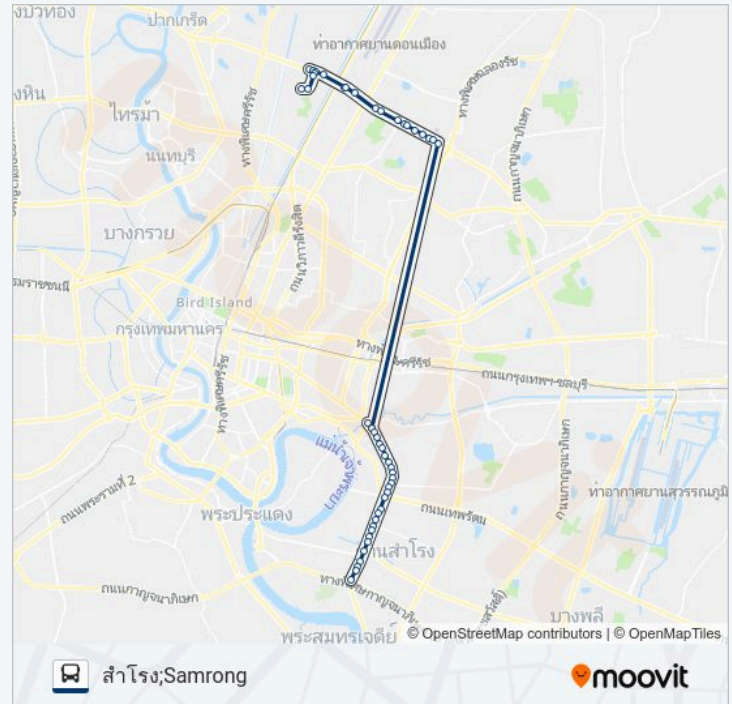
3-23E (513) รถบัส ข้อมูล

เส้นทาง: สำโรง;Samrong

จุดจอด: 49

ระยะเวลาเดินทาง: 83 นาที

สรุปสายรถ:



ซอยปณณวิถี;Soi Punnawithi

ตรงข้ามซอยสุขุมวิท 64;Opposite Soi Sukhumvit 64

ซอยวชิรธรรมสาธิต;Soi Wachiratham Sathit

ซอยสุขุมวิท 101/2;Soi Sukhumvit 101/2

Bts อุดมสุข (ทางออก 5);Bts Udomsuk (Exit 5)

ตรงข้าม รพ.กล้วยน้ำไท 2;Kluaynamthai 2 Hospital (Opposite)

ก่อนแยกบางนา;Before Bangna Intersection

หลังแยกบางนา (ขาออก);After Bangna Intersection (Outbound)

กรมอุตุนิยมวิทยา;Meteorological Department

ตรงข้ามหมู่บ้านนภาลัย;Opposite Napalai Village

หลังแยกลาซาล;After Lasalle Intersection

หลังแยกแบร์ริง;Rear Separated Bearing

ซอยสันติคาม;Soi Santi Kham

ซอยสุขุมวิท 111;Soi Sukhumvit 111

ตรงข้ามอิมพีเรียลสำโรง;Imperial Samrong

แยกเทพารักษ์;Theparak Intersection

บิ๊กซีจัมโบ้ สำโรง;Big C Jumbo Samrong

ซอยสุขุมวิท 115 ;Soi Sukhumvit 115

พานาโซนิค สำโรง;Panasonic Samrong

ตรงข้ามพิพิธภัณฑสถานแห่งชาติช้างเอราวัณ;Opposite the Erawan Museum

3-23E (513) รถบัส ตารางเวลาและแผนที่เส้นทางมีให้บริการแบบ PDF ออฟไลน์ที่เว็บ [moovitapp.com](https://www.moovitapp.com) โปรดใช้ แอป Moovit เพื่อดูตารางวิ่งของรถประจำทางแบบถ่ายทอดสด ตารางเวลารถไฟ หรือตารางเวลารถไฟใต้ดิน และวิธีการเดินทางแบบเป็นขั้นตอนของระบบขนส่งมวลชนทุกแห่งใน กรุงเทพมหานคร

สงวนลิขสิทธิ์ © 2024 Moovit